

## ЕДИНОЕ ПОСОБИЕ\*

Размер пособия зависит от уровня нуждаемости:

- ♥ 50% прожиточного минимума  
- **6 763 руб.**
- ♥ 75% - **10 144,50 руб.**
- ♥ 100% - **13 526 руб.**



\*Выплачивается, если среднедушевой доход не превышает прожиточный минимум – 13 944 руб.



## ЕЖЕМЕСЯЧНОЕ ПОСОБИЕ НА РЕБЕНКА\*

### Размер пособия:

- ♥ базовый – **536 руб.**
- ♥ на детей военнослужащих и детей, разыскиваемых родителей – **804 руб.**
- ♥ на детей одиноких матерей – **1 072 руб.**



\*Выплачивается, если среднедушевой доход не превышает прожиточный минимум – 13 944 руб.

## КОМПЕНСАЦИЯ ДЛЯ ОБЕСПЕЧЕНИЯ ДОПОЛНИТЕЛЬНЫМ ПИТАНИЕМ\*

### Размер компенсации:

- ♥ беременным женщинам и кормящим матерям – **260 руб.**
- ♥ детям до 1 года – **921 руб.**
- ♥ детям до 2 лет – **674 руб.**
- ♥ детям до 3 лет – **503 руб.**



\*Выплачивается, если среднедушевой доход не превышает прожиточный минимум – 13 944 руб.



## ВЫПЛАТА ПРИ РОЖДЕНИИ ВТОРОГО И ПОСЛЕДУЮЩИХ ДЕТЕЙ\*

а также двойни и тройни

Размер выплаты:

♥ на второго ребенка – **5 649 руб.**

♥ на третьего и последующего –  
**11 291 руб.**


♥ на двойню – **18 810 руб.**

♥ на тройню –  
**137 371 руб.**

\*Предоставляется независимо от доходов и имущественного положения семьи



## РЕГИОНАЛЬНЫЙ МАТЕРИНСКИЙ КАПИТАЛ\*

Предоставляется женщинам родившим (усыновившим) третьего, четвертого и последующих детей.   
А также мужчинам, которые являются единственными усыновителями третьего, четвертого или последующих детей.

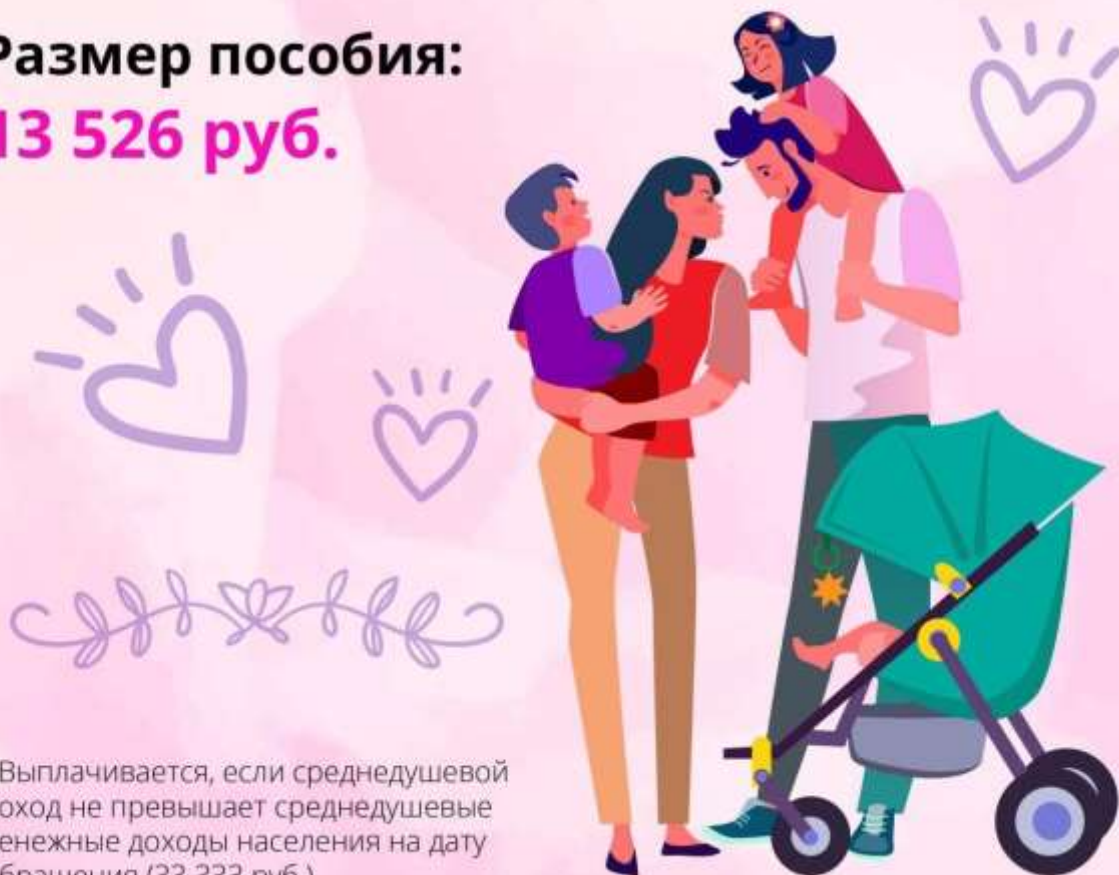
♥ В 2023 году областной материнский капитал – **75 728 руб.**



\*Денежные средства выплачиваются единовременно и направляются на любые цели

# ЕЖЕМЕСЯЧНАЯ ДЕНЕЖНАЯ ВЫПЛАТА НА ТРЕТЬЕГО И (ИЛИ) ПОСЛЕДУЮЩЕГО РЕБЕНКА ДО 3-Х ЛЕТ\*

Размер пособия:  
**13 526 руб.**



\*Выплачивается, если среднедушевой доход не превышает среднедушевые денежные доходы населения на дату обращения (33 333 руб.)

## ДОПОЛНИТЕЛЬНЫЕ МЕРЫ СОЦИАЛЬНОЙ ПОДДЕРЖКИ МНОГОДЕТНЫМ СЕМЬЯМ\*

### Ежемесячно:

- ♥ на лекарства детям до 6 лет – **151 руб.**
- ♥ на питание и проезд школьникам – **1 802 руб.**
- ♥ скидка на присмотр и уход за детьми в дошкольных организациях – **477 руб.**
- ♥ на каждого ребенка семье, имеющей 4 и более детей – **107,20 руб.**
- ♥ компенсация расходов на оплату коммунальных услуг – **50%**

### 1 раз в год:

- ♥ пособие на приобретение школьной и спортивной формы – **2 264 руб.**

\*Выплачивается, если среднедушевой доход не превышает прожиточный минимум – 13 944 руб.



*«Вопросы поддержки материнства и детства, улучшение демографической ситуации, обеспечение достойного уровня и качества жизни российских семей — в числе ключевых стратегических приоритетов. Ведь семья — это основа основ»*

**Для получения подробной  
информации обращайтесь в  
СЕМЕЙНЫЙ  
МНОГОФУНКЦИОНАЛЬНЫЙ ЦЕНТР  
ВЛАДИМИРСКОЙ ОБЛАСТИ**

